



SİNANPAŞA DEVLET HASTANESİ HASTANE ORGANİZASYON ŞEMASI

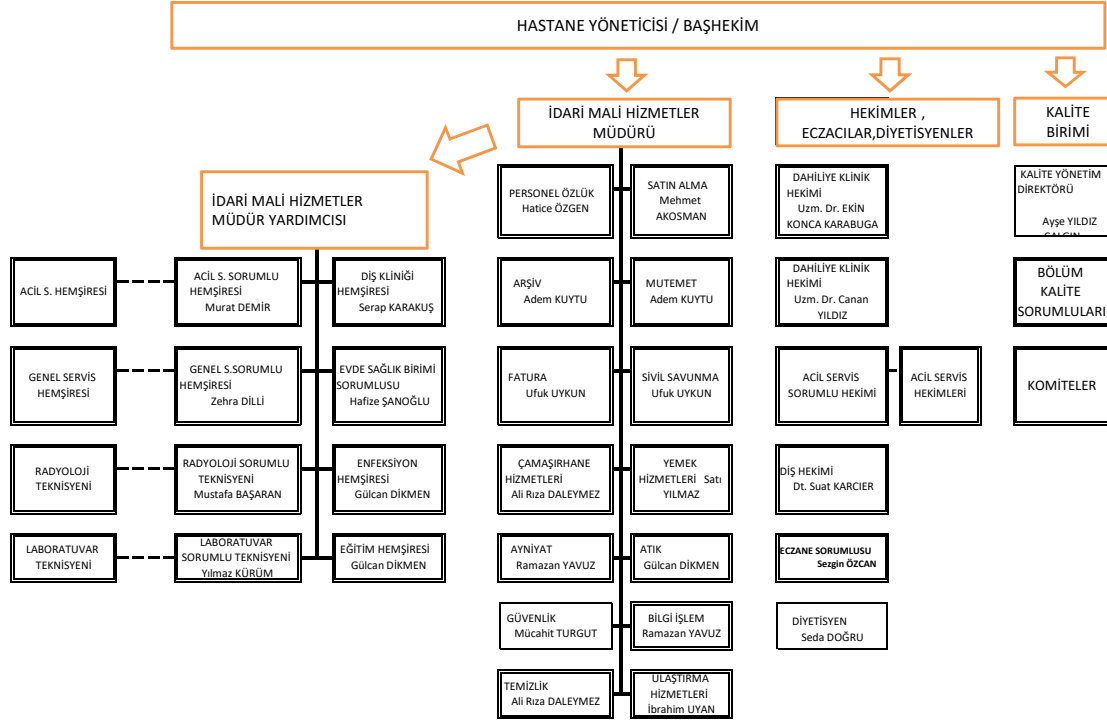
Doküman No:
KU.YD.30

Yayın Tarihi:
10.02.2016

Revizyon Tarihi:
17.01.2022

Revizyon No:
04

Sayfa No:
1/1



Hastanemizde 25/08/2017 tarihli 694 sayılı KHK'nin MADDE 187- 663 sayılı Kanun Hükmünde Kararnamenin 25 inci maddesi aşağıdaki şekilde değiştirilmiştir.

"MADDE 25- (1) Bakanlık ve bağlı kuruluşları, ilgili mevzuatına uygun olarak taşra teşkilatı kurmaya ve kaldırmaya yetkilidir.

2. Bakanlığın il ve ihtiyaca göre kurulacak ilçe yönetim birimleri il ve ilçe sağlık müdürlükleridir. İl sağlık müdürlüğü bünyesinde ihtiyaca göre halk sağlığı, kamu hastaneleri, ilaç ve tıbbi cihaz, sağlık ve acil sağlık hizmetleri ile personel ve destek hizmetlerini yürütmek üzere başkanlıklar kurulabilir.

3. İl sağlık müdürleri Bakanlığın il düzeyindeki hizmetlerinin etkili ve verimli bir şekilde yürütülmesinden sorumludur; Bakanlığın düzenlemeleri çerçevesinde il düzeyinde personelin adil ve dengeli dağılımını yapar ve bu amaçla il içinde personel nakil ve görevlendirme işlemlerini doğrudan gerçekleştirir.

4. İl sağlık müdürü, acil sağlık hizmetlerinin yürütülmesi için kamu ve özel hukuk tüzel kişileri ile gerçek kişilere ait tüm sağlık kurum ve kuruluşlarının sevk ve idaresinden sorumlu ve bu konuda yetkilidir.

5. Birden fazla ildeki sağlık hizmetlerinin bir arada değerlendirilmesi, gelişmişlik farklarının giderilmesi ve hizmetlerin ve ihtiyaçların müşterek planlanması amacıyla Bakanlıkça belirlenen illerdeki müdürlerden biri koordinatör olarak görevlendirilebilir."

MADDE 188- 663 sayılı Kanun Hükmünde Kararnameye 25 inci maddesinden sonra gelmek üzere aşağıdaki 25/A maddesi eklenmiştir.

"Hastanelerin yönetimi ve denetimi

MADDE 188- 663 sayılı Kanun Hükmünde Kararnameye 25 inci maddesinden sonra gelmek üzere aşağıdaki 25/A maddesi eklenmiştir.

"Hastanelerin yönetimi ve denetimi

MADDE 25/A- (1) Hastaneler hastane başhekimi tarafından yönetilir. Hastane başhekimine bağlı olarak idari ve mali işler ile sağlık bakım hizmetleri müdürlükleri kurulur. Bakanlık tarafından, hastanelerin büyüklükleri dikkate alınarak belirlenen hallerde, yönetim görevleri tek kişiye verilebilir veya hastanedeki müdürlüklerin sayısı dörde kadar artırılabilir; bu durumda görev dağılımları yeniden belirlenir.